

REHAU GENEIO®

EINZIGARTIG, ENERGIEEFFIZIENT, ZUKUNFTSWEISEND



SERIENAUSSTATTUNG

Optimale Wärmedämmung:

Bemessungswerte von bis zu $U_{t, BW} = 0,8 \text{ W/m}^2\text{K}$ möglich

Schmale Ansichtsbreiten:

Erhöhte solare Energiegewinne durch große Glasflächen

Höchste Stabilität ohne Stahl:

Der Profilkern besteht aus dem Hightech-Faserverbundwerkstoff RAU-FIPRO®

Optimierte Profilgeometrie:

Höchste Befestigungsstabilität durch verstärkte Schraubkanäle mit zusätzlichen Queraussteifungen

Große Falztiefe von 66 mm:

Problemloser Einbau von Dreifachverglasungen

Langlebige REHAU-Qualitätsprofile:

aus dem witterungsbeständigen Werkstoff RAU-PVC

Wartungsfreundlich:

sehr glatte, geschlossene Profilloberfläche ist weniger schmutzanfällig

Allrounder im Außeneinsatz:

witterungsbeständig, verrottungsunempfindlich, UV- und lichtecht

HBI-Systemsicherheit:

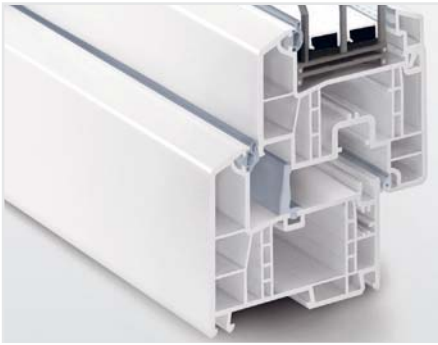
Schutz für Hab und Gut durch Sicherungen im unteren Fenster-Bereich

Wärmeschutzglas ($U_g = 1,1 \text{ W/m}^2\text{K}$):

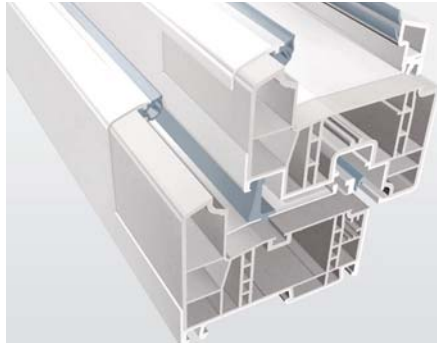
lässt viel Sonnenenergie ins Haus und gibt wenig Wärme nach außen ab

RAL-Gütezeichen:

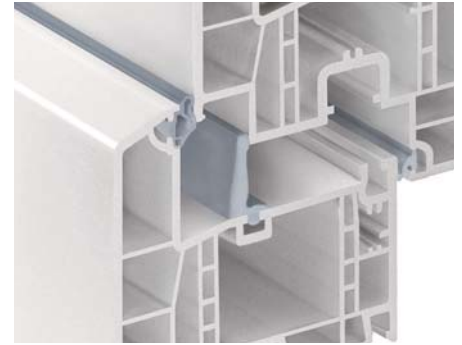
dokumentiert die hohe Fertigungsqualität und ausgesuchte Materialien



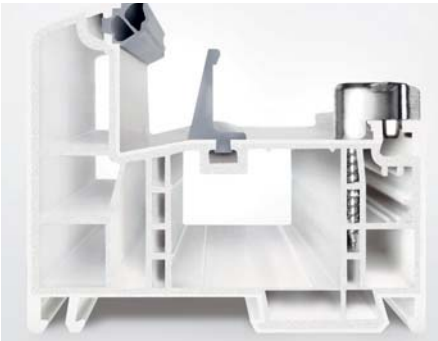
■ **86 mm Bautiefe** | Bereits ohne zusätzliche Dämmmaßnahmen wird ein U_f -Wert = $1,0 \text{ W/m}^2\text{K}$ erreicht. HBI-Kunststofffenster mit GFK-Profilkern* eignen sich deshalb ideal für Niedrigenergiehäuser und die energiebewusste Altbauanierung.



■ **GFK-Profilkern*** | Ein Profilkern aus dem Hightech-Werkstoff RAU-FIPRO® verleiht HBI-Kunststofffenstern auch ohne Stahlarmierung eine hervorragende Stabilität. Gleichzeitig entfällt die Wärmebrücke Stahl.



■ **Mitteldichtung serienmäßig** | Drei umlaufende Dichtebenen sorgen für beste Dämmeigenschaften und hervorragenden Schallschutz.



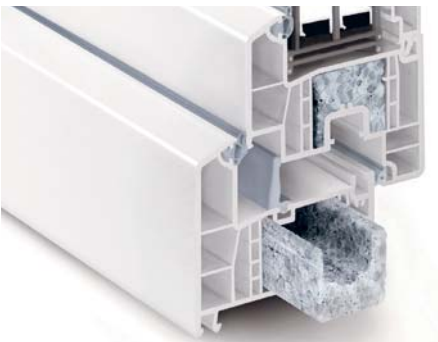
■ **Optimierte Profilgeometrie** | Verstärkte Schraubkanäle im GFK-Profilkern* mit zusätzlichen Queraussteifungen sorgen an den entscheidenden Stellen für hervorragende Befestigungseigenschaften und effektive Einbruchhemmung.



□ **3-fach Verglasung** | Mit Edelgasen bedampfte Scheiben senken den U_g -Wert bis auf $0,4 \text{ W/m}^2\text{K}$. Der reduzierte Energiebedarf entlastet Geldbeutel und Umwelt.



□ **Warmer Glasrandverbund** | Abstandhalter aus Edelstahl oder Kunststoff kosten nur geringfügig mehr als Abstandhalter aus Aluminium. Die Energieersparnis beträgt im Vergleich allerdings rund 10 %.



□ **Passivhausfenster** | Durch optionale Thermo-module in den integrierten Funktionskammern erreicht das 6-Kammer-System passivhaustaugliche Bemessungswerte von bis zu $U_{f, BW} = 0,8 \text{ W/m}^2\text{K}$.



□ **Sicherheitsbeschlag WK 1** | Gut gesichert: abschließbare Fenstergriffe sowie Sicherheits-Schließstücke und -Pillzapfen in allen Fensterecken zählen zur Widerstandsklasse WK 1.



□ **Sicherheitsbeschlag WK 2** | Hintergreifende Schließzapfen und entsprechend abgestimmte Schließstücke aus Stahl verhindern zuverlässig ein Aufhebeln des Fensters.

Weitere Informationen über Serien- und Sonderausstattungen für Fenster und Türen erhalten Sie bei Ihrem HBI-Partner: